

## アクセス



- 公共交通機関でのアクセス**
- JR参宮線「宮川駅」下車、徒歩20分
- お車でのアクセス**
- 駐車場へ駐車できる台数には限りがございます。ご了承ください。

## 施設概要

施設名	Nursing Home MARIMO	
事業所番号	● 療養通所介護(介護保険事業) ● 児童発達支援・放課後等デイサービス ● 保育所等訪問支援・居宅訪問型児童発達支援 ● 生活介護(障がい福祉サービス)	事業所番号：2490800386 事業所番号：2450800384 事業所番号：2450800384 事業所番号：2490800386
住所	〒519-0502 三重県伊勢市小俣町相合1271-1	
問い合わせ	TEL：0596-64-8081	FAX：0596-21-3313
開所日	2022年4月	
利用定員	● 療養通所介護(地域密着型通所介護)：7名 ● 児童発達支援・放課後等デイサービス・生活介護：5名	
職員配置	管理者・児童発達管理責任者・サービス管理責任者・看護師・理学療法士 作業療法士・言語聴覚士・生活支援員・介護職員・保育士・児童支援員・調理職員	

運営会社 株式会社 **ジェネラス** 名古屋市中区千代田二丁目16番28号 TEL:052-238-5496  
<https://www.generous.co.jp/>



「安心を衛る。」をテーマに、愛知県内を中心として訪問・通所・泊まり・住宅・予防のサービスを行っています。お一人おひとりの心に寄り添い、その方が持つ力を信じ、その力を最大限に引き出すお手伝いをしています。

## お問い合わせ

0596-64-8081

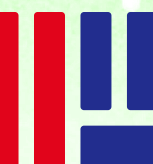
ナーシングホーム・マリモ

【受付時間】  
平日 8:30～17:30

【休日】  
土・日・祝、年末年始(12/30～1/4)



2024.11



こころと、向きあう日々。  
**GENEROUS**  
ジェネラス

“マリモ”は強い生命力があり、細い糸を紡いでいくように丸く大きくなっていきます。“MARIMO”に関わる全ての人たちが光を浴びて成長し続けられるような思いが込められています。

Nursing Home  
**MARIMO**  
ナーシングホーム・マリモ  
療養通所介護／児童発達支援／放課後等デイサービス／生活介護

オーダーメイドのケアで  
お迎えいたします



# 住み慣れた自宅で、安心して暮らすために…。

Nursing Home MARIMO(ナーシングホーム・マリモ) は療養通所介護・児童発達支援・放課後等デイサービス・生活介護を行う共生型施設として、医療的ケアが必要な乳幼児から高齢者までの幅広い年齢の方に向けてサービスを提供する、伊勢志摩地域初のナーシングデイです。



## ナーシングデイとは

医療ニーズと介護ニーズを併せ持つ、中重度の在宅療養者を対象に日常生活上の支援やリハビリテーション、必要な医療処置等を提供するデイサービスです。

介護保険対象となる高齢者、人工呼吸器等を装着している重症心身障がい児・者をお預かりする児童発達支援、生活介護等の事業も併設して実施します。乳幼児から高齢者の方までご利用いただける施設です。

### ● 生活の質の向上・レスパイト

看護師が常駐し、医療的ニーズの必要な重症心身障がい児・者様の生活の支援をすることにより、生活の質の向上やご家族のレスパイト（休息）を行います。

### ● 職員の連携

看護師・リハビリ専門職・保育士・介護職員が連携し、ご利用者様及びご家族様が安全で安心、信頼していただけるケアを提供いたします。

### ● 充実したプログラム

ご利用者様の状況に応じたリハビリのプログラムを提案することで、ご利用者様が持っている力を最大限に発揮できるように関わっていきます。



## サービス概要

### 送迎

送迎時も看護師が同乗します。移動中に人工呼吸器の管理や吸引等が必要な場合、対応も可能です。



送迎の様子

### ケア

少人数だからこそ、ご利用者様一人ひとりのご希望に寄り添い「オーダーメイド」のケアを実現します。



オーダーメイドのケア

### 連携

主治医や嘱託医と連携しながら在宅医療をサポートします。



リハビリ



食事

### リハビリ

経験豊富なセラピストによるリハビリのケアを通して、生活の工夫、成長・発達を支援します。



シャワー式介護入浴システム

### 食事

昼食は調理スタッフが季節の食材や地場野菜を使用し、栄養バランスを考えたメニューを考案。お食事でもてなしさせていただきます。※介護食・流動食などの特別食にも対応しております。

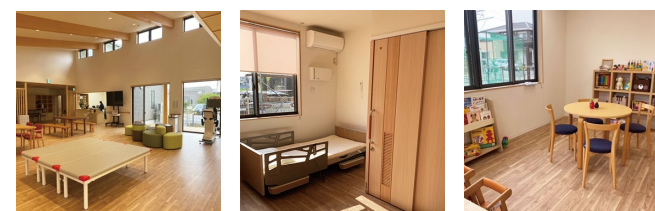
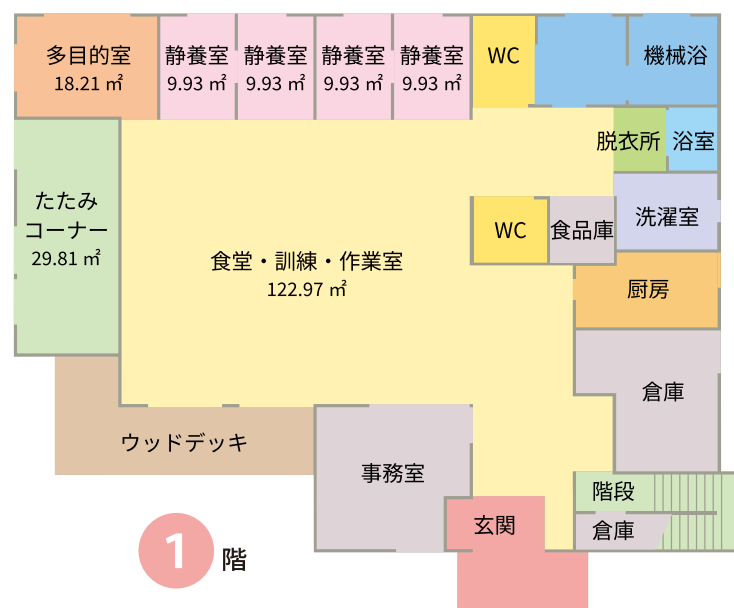


ミスト浴の様子

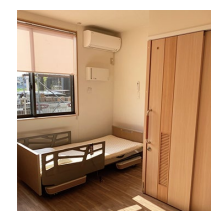
### 入浴

シャワー式介護入浴システム機を設置。ミスト浴の効果で全身を温め、心地よい入浴感が得られます。

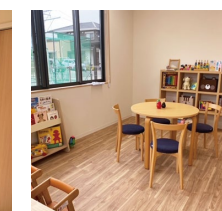
## 施設のご案内



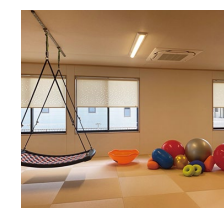
食堂・訓練・作業室



静養室



多目的室



たたみコーナー



厨房



浴室

1階

## ご利用までの流れ

### 1. ご利用いただける方

#### 療養通所介護（介護保険）

常に看護師の観察を必要とする

- 難病等の中重度要介護者
- がん末期で医療的ケアが必要な方
- 中重度認知症等で個別対応が必要な方

※ケアマネージャー、またはNursing Home MARIMOへお問い合わせください。

#### 児童発達支援

市町村で療育が必要と認められた0歳から未就学までの障がい児

※「児童通所受給者証」が必要となります。

#### 生活介護

18歳以上の常時介護を必要とし、かつ介護保険認定者ではない方

- 障がい程度区分3以上  
(50歳以上は障がい程度区分2以上)

※「障害福祉サービス受給者証」が必要となります。

#### 放課後等デイサービス

市町村で療育が必要と認められた

小学1年生から高校3年生までの障がい児

※「児童通所受給者証」が必要となります。

### 2. ご利用までの流れ

#### 介護保険認定者の方

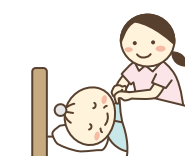
ケアマネージャーへ相談、または電話による利用相談・施設見学予約をお願いします。

#### 施設見学・説明

随時、施設見学・説明を行っています。

#### お試し利用

1日または半日のお試し利用ができます。ご家族の方もお越しいただけます。



#### 契約・利用開始

ご契約後、Nursing Home MARIMOをご利用いただけます。



#### 障がいのある方

相談支援専門員へ相談、または電話による利用相談・施設見学予約をお願いします。

#### 受給者証の提示

障害福祉サービス受給者証のご提示をお願いします。