

## アクセス



- 公共交通機関でのアクセス**
- JR中央本線「鶴舞駅」下車  
公園口改札より徒歩5分
  - 名古屋市営地下鉄鶴舞線「鶴舞駅」下車  
1番出口より徒歩5分
- お車でのアクセス**
- 周辺は一方通行の道路が多いため、ご注意ください。
  - 専用駐車場がございませんので、お近くのコインパーキングをご利用ください。

## 施設概要

施設名	小規模多機能型居宅介護ねもころ
事業所番号	2390600258
住所	〒460-0012 名古屋市中区千代田二丁目16番28号 グラシア2号館7階
TEL	052-238-2717
FAX	052-238-2718
開所日	2024年10月
登録定員	12名 【通い】6名 【宿泊】9名
職員配置	管理者・介護支援専門員・看護師・介護職員

運営会社 株式会社 **ジェネラス** 名古屋市中区千代田二丁目16番28号 TEL:052-238-5496  
<https://www.generous.co.jp/>



「安心を衛る。」をテーマに、愛知県内を中心として訪問・通所・泊まり・住宅・予防のサービスを行っています。お一人おひとりの心に寄り添い、その方が持つ力を信じ、その力を最大限に引き出すお手伝いをしています。

## お問い合わせ

**052-238-2717**

小規模多機能型居宅介護 ねもころ

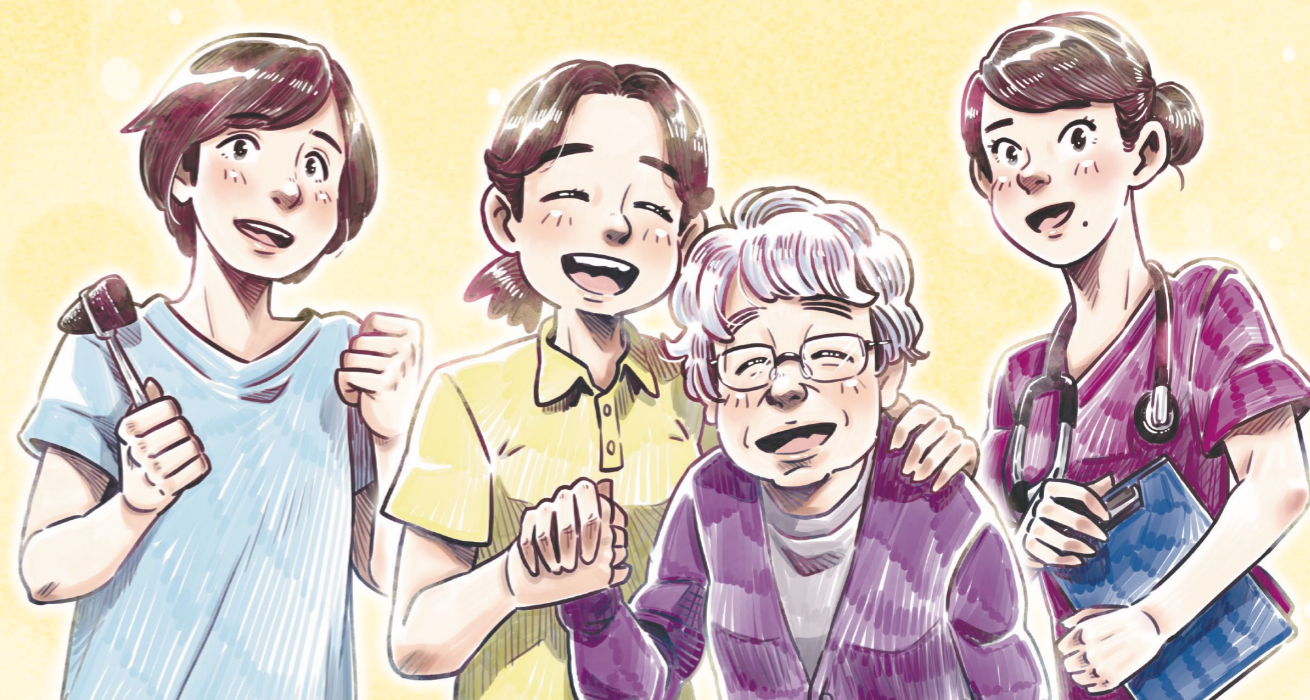
【受付時間】  
平日 9:00 ~ 18:00



2024.10

# ねもころ

小規模多機能型居宅介護



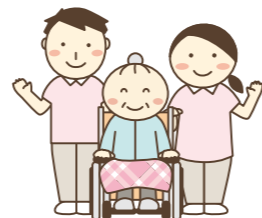
こころと、向きあう日々。

**GENEROUS**  
ジェネラス

「ねもころ」は、心がこもっているさま。親身なさま。心のこもった親身なおもてなしで、気兼ねなくサービスを受けられる環境を提供したいとの思いを込めて名付けました。

# 可能な限り自宅で自立した日常生活を送るために

小規模多機能型居宅介護ねもころでは  
要支援・要介護状態にある方が慣れ親しんだ家や地域で安心して暮らし  
続けていくために、お身体の状態やご希望にあわせて、  
「通い（デイサービス）」や「お泊まり（ショートステイ）」  
「訪問介護」を組み合わせサービスを提供いたします。



## ご利用方法



## サービス概要

通いサービス  
(6名)

### 通いサービスは朝9時から17時まで

ご利用者様、ご家族様の都合に合わせて柔軟な対応が可能です。  
もちろん送迎の対応も可能です(9時~17時)。  
ご希望があればご自宅の中まで入って出発準備をお手伝いします。  
ご家族様のお迎えがあれば夕食の提供も可能です。

泊まりサービス  
(9名)

### 宿泊は17時~翌朝9時

急なご利用、ご宿泊にも対応いたします(※)。  
連泊、通いサービスとお泊まりの組み合わせなど、ご希望に  
沿って対応させていただきます。※必ず前日までに申し出ください。

訪問サービス

### 365日・24時間のサポート

ご家族様のご都合や状況に合わせてご自宅に伺い、身の回りのお世話をいたします。ねもころでお世話をさせていただく顔なじみの職員が対応しますので環境の変化も少なく安心です

ケアプラン

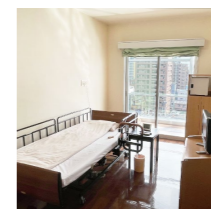
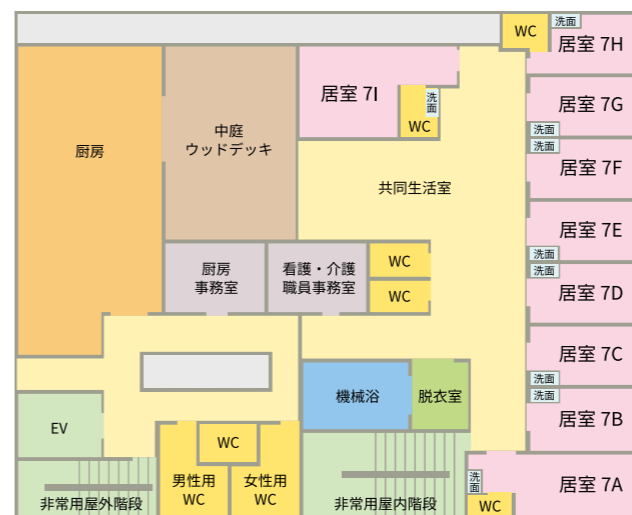
### ケアプランの作成も1ヶ月のご利用料金に含まれております

- ・地域社会との関係を保ちつづけることができる支援
- ・環境の変化が少ない支援
- ・ご利用者様の尊厳を尊重した支援
- ・一人ひとりに向き合える支援

## 小規模多機能型居宅介護 ねもころの特徴

- ケアマネジャーの寄り添い  
ケアマネジャーとの距離が近いので、迅速にケアプランの変更ができ、個別性のケアを受けることができます。主治医や訪問看護師とも連携が取りやすい環境です。
- 退院支援  
退院直後にご自宅に戻るのが不安な方にも安心してご利用いただけます。
- アットホームな雰囲気  
少人数制のため利用者の皆さまとの距離が近く、スタッフ同士も仲が良かったため、大家族のような雰囲気です。  
レクリエーションに力を入れており、フレイル・認知症予防の活動を日々楽しく実施しております。
- 機能の維持・向上  
理学療法士等がご本人の状態に合わせたプランを立て、機能訓練を実施しております。  
また、生活動作・家事での動作(掃除・洗濯)など、生活リハビリの視点で筋力維持を図ります。

## 施設のご案内



居室



共同生活室



6階デイサービス楽音

### 提携先・法人内サービス連携先

- デイサービス 楽音(うたね) (6階)
- 認知症対応型共同生活介護 オスピタリテねもころ (8階)
- 訪問看護ステーション ほたる (名古屋市中区千代田二丁目8番7号)
- 居宅支援事業所 草まくら (名古屋市中区千代田二丁目8番7号)

## ご利用までの流れ

1. ご利用いただける方  
名古屋市中にお住まいがあり、**要支援1~要介護5**の介護認定を受けている方
2. ご利用までの流れ

