

アクセス



公共交通機関でのアクセス

- 名古屋市営地下鉄 鶴舞線「塩釜口駅」2番出口 徒歩15分
- 名古屋市営バス停「百々ヶ池」下車 徒歩3分

お車でのアクセス

- 豊田・赤池方面、高針方面、東山方面から国道153号「植田一本松」交差点を中汐田・八事方面へ南進、「一本松二丁目」交差点を右折
- 八事・中汐田・平針方面から国道153号「一本松二丁目」交差点を左折し1つ目の交差点を右折した後、1つ目の交差点角
- 当施設北隣の一本松駐車場12・13・14番に駐車してください。満車の場合は、お近くのコインパーキングをご利用ください。

施設概要

施設名	小規模多機能型居宅介護 ゆるり・あ
事業所番号	2391600257
住所	〒468-0008 愛知県名古屋市天白区一本松二丁目501番 スワーヴ植田一本松2階
TEL	052-800-0568
FAX	052-800-0569
開所日	2015年10月
利用登録	29名（通いサービス15名、宿泊サービス6室）
職員配置	管理者・看護師・介護職員・介護支援専門員



運営会社 株式会社 ジェネラス 名古屋市中区千代田二丁目16番28号 TEL:052-238-5496
<https://www.generous.co.jp/>



「安心を衛る。」をテーマに、愛知県内を中心として訪問・通所・泊まり・住宅・予防のサービスを行っています。お一人おひとりの心に寄り添い、その方が持つ力を信じ、その力を最大限に引き出すお手伝いをしています。

お問い合わせ

052-800-0568

小規模多機能型居宅介護 ゆるり・あ

【受付時間】

平日 9:00～18:00

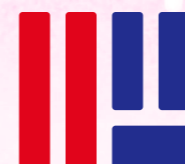


2024.10



ゆるり・あ

小規模多機能型居宅介護



こころと、向きあう日々。

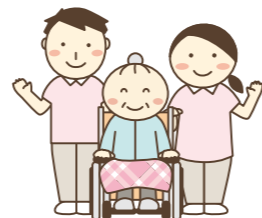
GENEROUS

ジェネラス

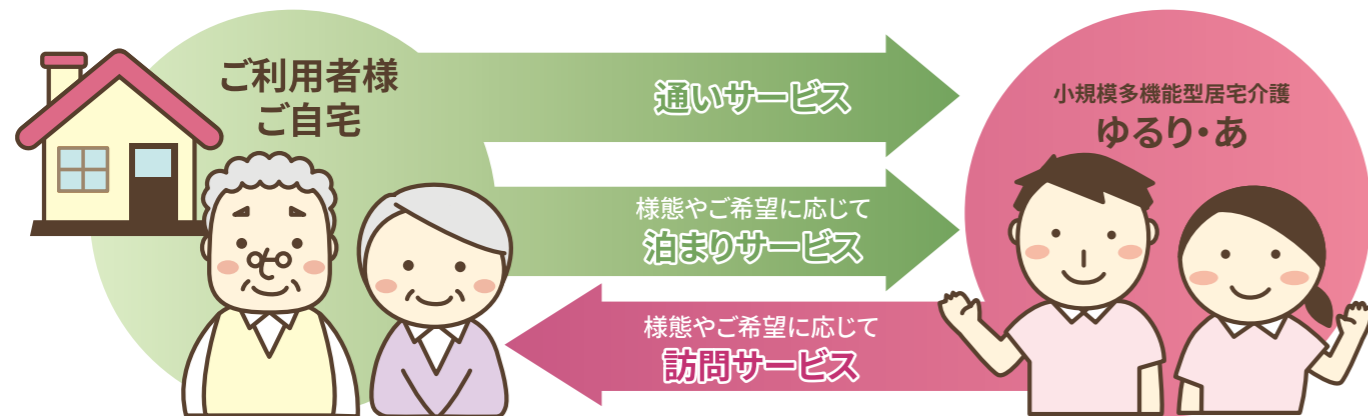
思いやりと安心をあなたへ…
あなたの笑顔が私たちを支えます。

住み慣れた自宅で、安心して暮らすために…。

小規模多機能型居宅介護「ゆるり・あ」では、要支援・要介護状態にある方が慣れ親しんだ家や地域で安心して暮らし続けていくために、お身体の状態やご希望にあわせて、「通い（デイサービス）」や「お泊まり（ショートステイ）」「訪問介護」を組み合わせるサービスを提供いたします。



ご利用方法



サービス概要

通いサービス (15名)

通いサービスは朝9時から17時まで

ご利用者様、ご家族様の都合に合わせて柔軟な対応が可能です。もちろん送迎の対応も可能です（9時～17時）。ご希望があればご自宅の中まで入って出発準備お手伝いします。ご家族のお迎えがあれば夕食も可能です。

泊まりサービス (6室)

宿泊は17時～翌朝9時

急なご利用、ご宿泊にも対応いたします（※）。連泊、通いサービスとお泊まりの組み合わせなど、ご希望に沿って対応させていただきます。※必ず前日までにお申し出ください。

訪問サービス

ご家族様のご都合や状況に合わせてご自宅に伺い、身の回りのお世話をいたします。ゆるり・あでお世話をさせていただく顔なじみの職員が対応しますので環境の変化も少なく安心です。

ケアプラン

ケアプランの作成も1ヶ月のご利用料金に含まれております

- ・ 地域社会との関係を保ちつづけることができる支援
- ・ 環境の変化が少ない支援
- ・ ご利用者様の尊厳を尊重した支援
- ・ 一人ひとりに向き合える支援

小規模多機能型居宅介護 ゆるり・あの特徴

● ケアマネジャーの寄り添い

ケアマネジャーとの距離が近いので、迅速にケアプランの変更ができ、個別性のケアを受けることができます。主治医や訪問看護師とも連携が取りやすい環境です。

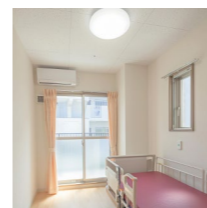
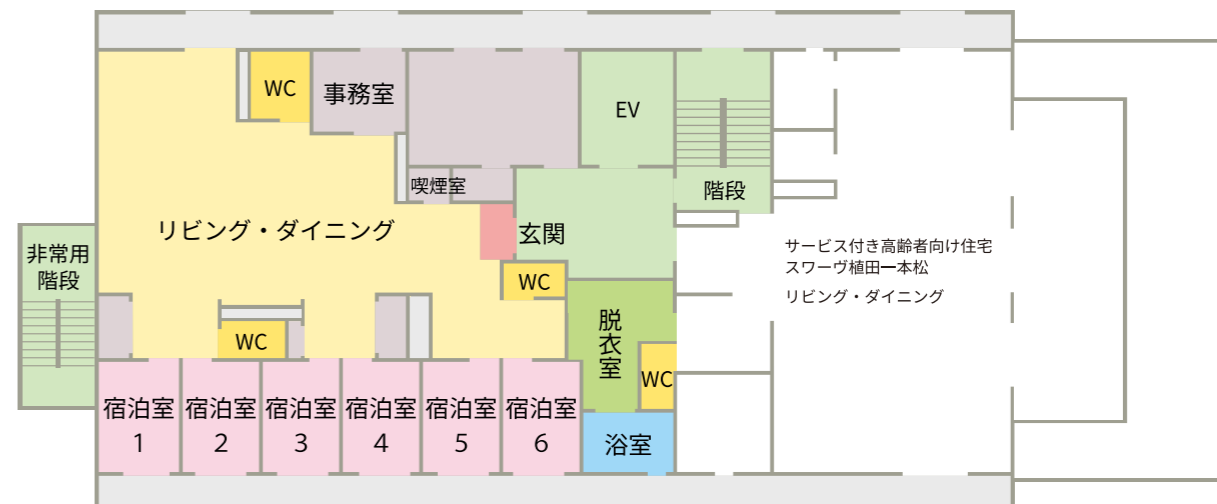
● アットホームな雰囲気

少人数制のため利用者の皆さま・ご家族との距離が近く、スタッフ同士も仲が良かったため、大家族のような雰囲気です。レクリエーションに力を入れており、認知症予防の活動を日々楽しく実施しております。

● 機能の維持・向上

理学療法士がご本人の状態に合わせたプランを立て、機能訓練を実施しております。また、生活動作・家事での動作（掃除・洗濯）など、生活リハビリの視点で筋力維持を図ります。

施設のご案内



宿泊室 (6室)



リビング・ダイニング



浴室

併設施設

- デイサービス 心音（ここね）（1階）
- サービス付き高齢者向け住宅 スワーズ植田一本松（3階）

ご利用までの流れ

1. ご利用いただける方
名古屋市にお住まいがあり、**要支援1～要介護5**の介護認定を受けている方
2. ご利用までの流れ

初回お問い合わせ

ケアマネジャーへ相談、または電話による利用相談施設見学予約をお願いします。



施設見学・説明

施設見学・説明を行っています。



利用前面談

お身体のご様子などをお伺いします。



契約・ご利用開始

ゆるり・あをご利用いただけます。

